

Mapa Geológico de la Hoja Naranjo (3346-III) 1:50 000, República de Costa Rica

Sofía Huapaya¹ & Vanessa Rojas²

1 Dirección de Geología y Minas, MINAE 2 Laboratorio de Ingeniería Sísmica, UCR

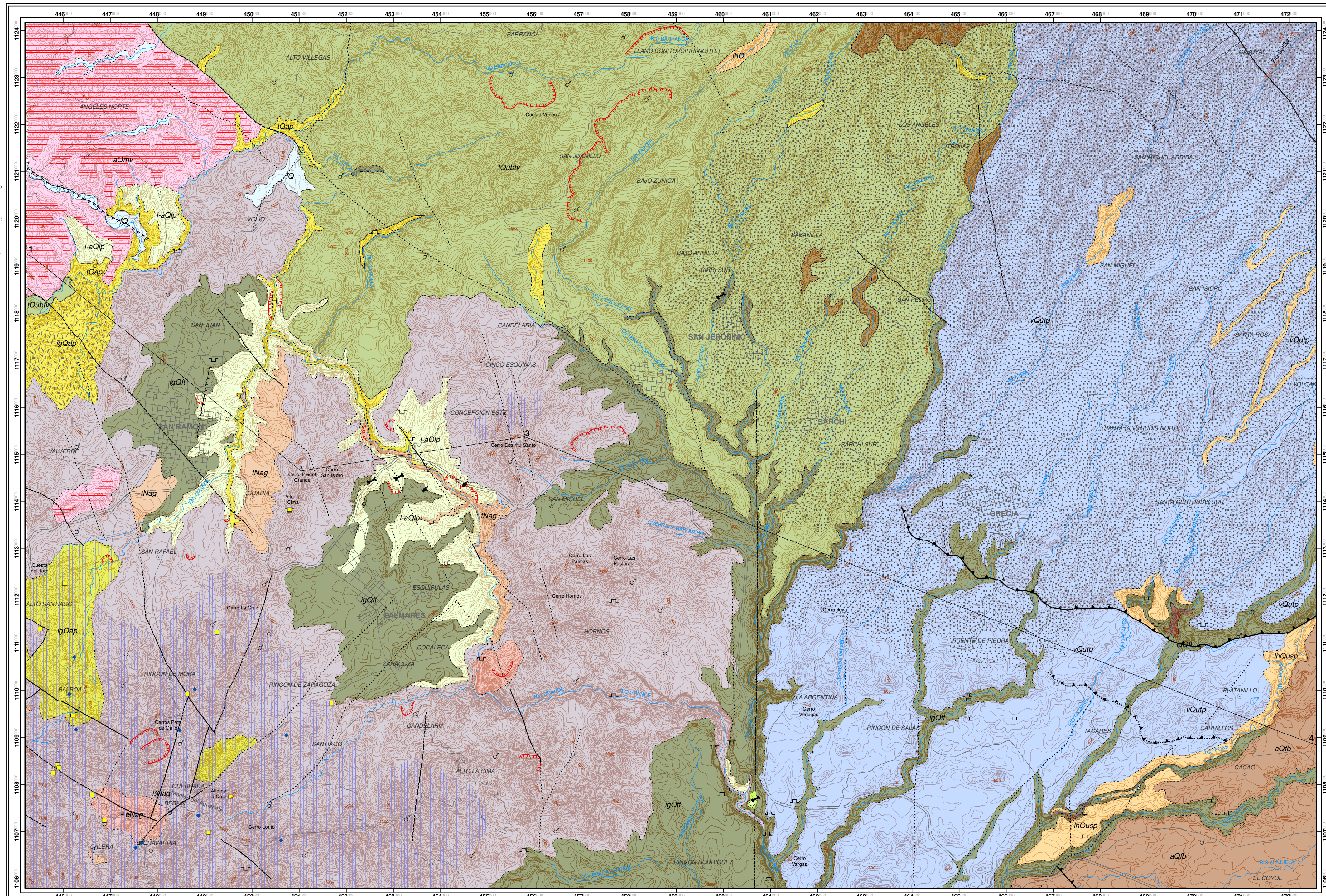
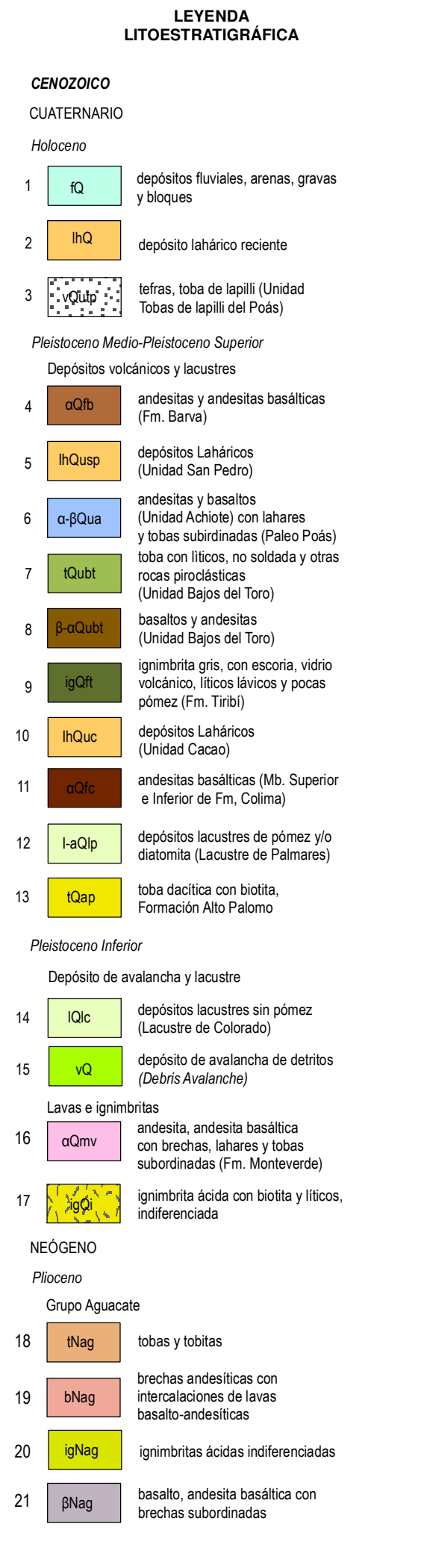
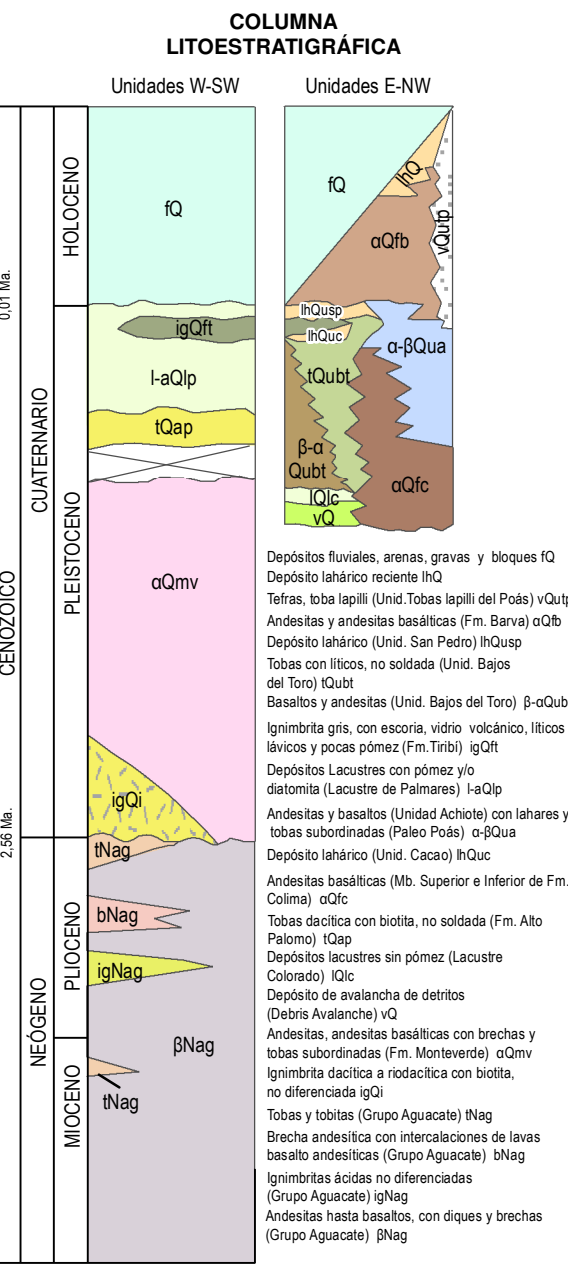
Otros colaboradores:
Alvarado, G. E., Bonilla, E., Ceoliano, A., Díaz, J.M., Gamboa, E.,
González, G., Kussmaul, S., Laurito, C., Marin, R., Pérez, A.,
Ramírez, C., Sánchez, B., Segura, C. & Záček, V.



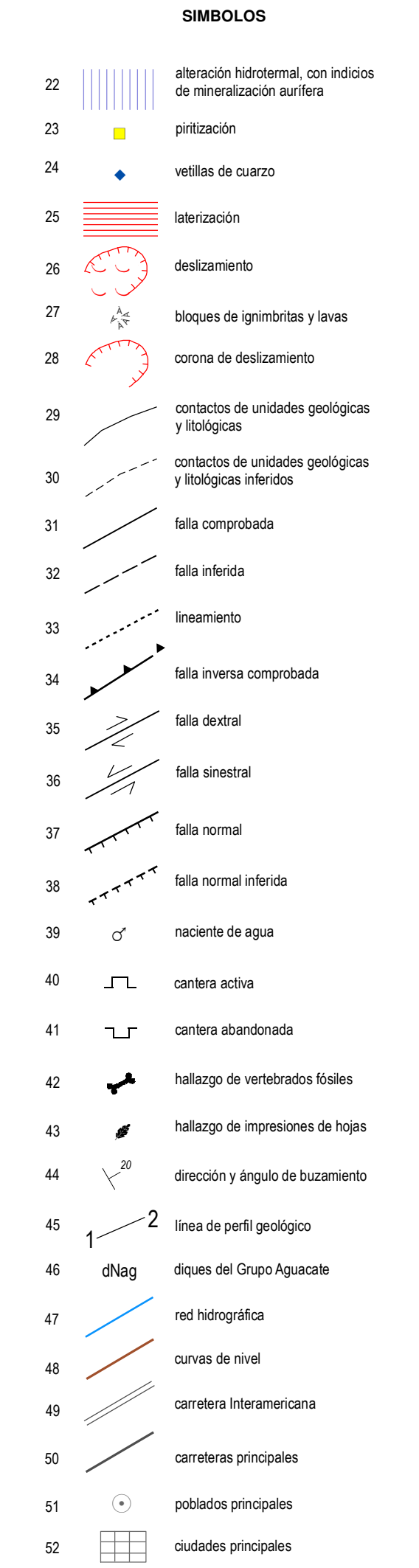
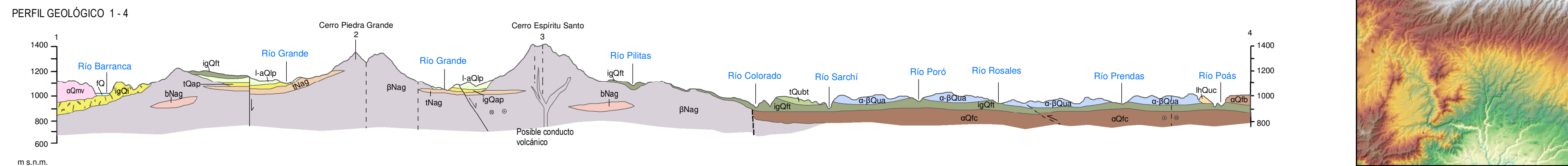
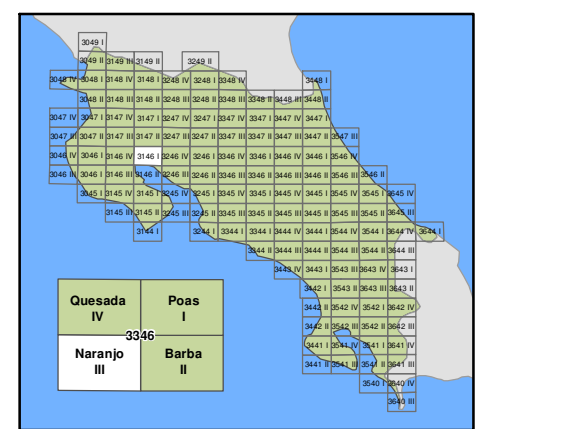
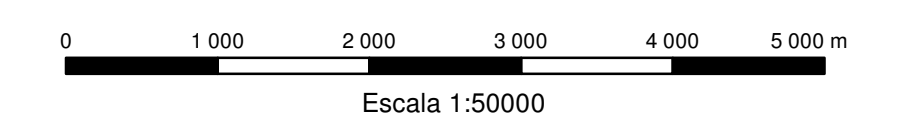
Dirección de Geología y Minas
Apdo. 10104 San José
Costa Rica



Laboratorio de Ingeniería Sísmica
Instituto de Investigaciones en Ingeniería
Apdo. 214-2060, San Pedro de Montes de Oca
Costa Rica



Coordinadora del proyecto: Huapaya, S.
Redacción y manuscrito del mapa: Huapaya, S. & Rojas, V.
Procesamiento de datos en GIS: Rojas, V. Huapaya, S. & Castro, J.



REPÚBLICA DE COSTA RICA
MINISTERIO DE AMBIENTE Y ENERGÍA
Dirección de Geología y Minas
UNIVERSIDAD DE COSTA RICA
Laboratorio de Ingeniería Sísmica

MAPA GEOLÓGICO DE LA HOJA NARANJO (3346-III)
Escala 1:50000
Por: Sofía Huapaya & Vanessa Rojas
ISBN 978-997750-140-6
2017

Información temática: Dirección de Geología y Minas y Universidad de Costa Rica 2012
Información topográfica: CENIGA, hojas 1:25 000, San Ramón 3346 IV-nw, Trojes 3346I-ne, Palmares 3346III-sw, Grecia 3346II-se.
Publicado por: Dirección de Geología y Minas, 2017. Segunda Edición, ISBN 978-997750-140-6
Proyecto de Cooperación Técnica: MINAE - UCR. Suscrito el 30 de enero del 2009. Carta de entendimiento DAJ-V-2419-2010 del 21 de setiembre del 2010