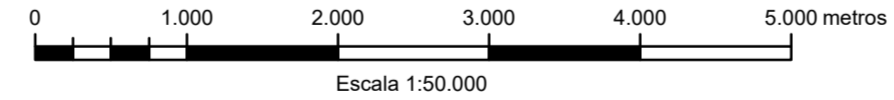
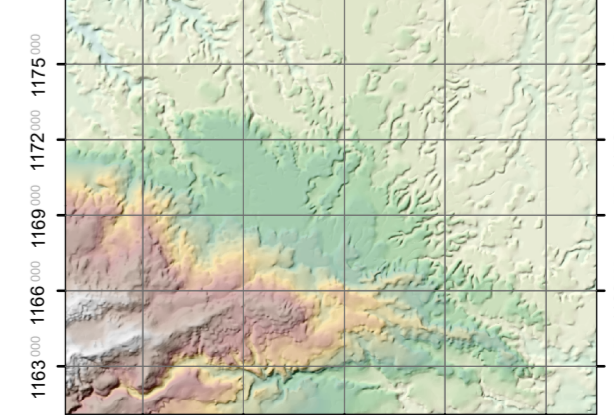
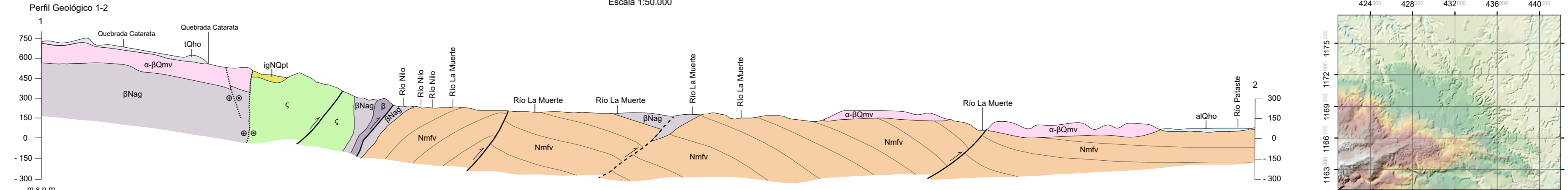
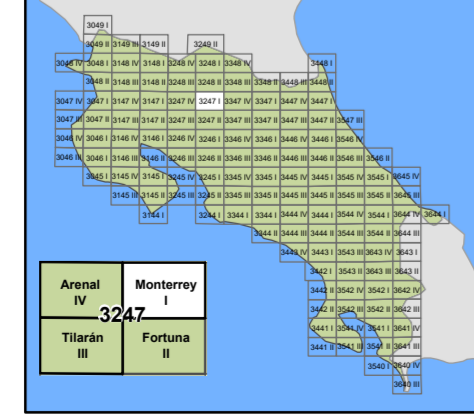


Coordinación del proyecto: Huapaya, A.S.  
Redacción y manuscrito del mapa: Rojas, M.  
Procesamiento de datos en GIS: Rojas, M y Castro, J.  
Aprobación de publicación: Boschini, I.



Modelo geodésico: Elipsoide WGS84  
Proyección CRTM05



**REPÚBLICA DE COSTA RICA**  
MINISTERIO DE AMBIENTE Y ENERGÍA  
Dirección de Geología y Minas

**MAPA GEOLÓGICO**  
**HOJA MONTERREY (3247 - I)**  
Escala 1:50000

Por:  
**Martín Rojas B.**

ISBN: 978-9977-50-151-2  
2019

Información temática: Dirección de Geología y Minas 2019.  
Información Topográfica: IGN, Hoja Monterrey (3247-I); 1:50.000.  
Publicado por: Dirección de Geología y Minas, 2019  
Segunda Edición, ISBN 978-9977-50-151-2

